

Services de conseil Gemalto

||||| Un déploiement des cartes à puce parfaitement maîtrisé



SERVICES FINANCIERS ET DISTRIBUTION > SERVICE

ENTREPRISE

FOURNISSEURS DE CONTENU INTERNET

SECTEUR PUBLIC

TELECOMMUNICATIONS

TRANSPORTS



gemalto^{*}
security to be free

Services de conseil Gemalto

||||| L'expertise des technologies les plus avancées au service de programmes de cartes à puce performants



La carte à puce, un objet devenu quotidien

Nous sommes constamment à la recherche de moyens plus rapides et plus sûrs pour faciliter notre vie au quotidien. La carte à puce est aujourd'hui considérée comme la technologie pouvant répondre à cette attente, et son utilisation s'étend de plus en plus. A chaque fois que nous utilisons un téléphone portable, une carte à puce bancaire, un badge d'entreprise sans contact, une carte de transport sans contact ou encore un passeport électronique pour franchir les douanes, nous utilisons une carte à puce. Ainsi, pour tous les produits destinés au client final, que ce soit dans les domaines du paiement, de la sécurité ou des transports, les standards définis intègrent la technologie carte à puce.

Les associations de paiement internationales soutiennent et recommandent fortement la migration vers les environnements de cartes à puce avec contact (EMV) et sans contact. L'objectif est de mettre une carte à puce EMV dans les mains de chaque porteur de carte et des lecteurs de cartes eux aussi EMV, dans chaque point de vente. Le déploiement de ce standard EMV est tel que d'autres industries s'appuient également dessus pour proposer de nouveaux services personnalisés à leurs clients (authentification, paiement privé, paiement mobile).

La migration carte à puce pour les institutions financières

Les principales motivations de ce changement radical sont une

détermination à réduire les fraudes à la carte bancaire et les coûts inhérents, mais aussi une volonté d'augmenter la fidélisation et les services à la clientèle. Toutefois, cette migration n'est pas seulement une obligation à remplir. Ce nouveau standard mondial est votre sésame vers un marché prometteur de services en pleine expansion destiné à des consommateurs aux exigences de plus en plus subtiles. Cette migration vous permettra d'exploiter au maximum les avantages de la technologie des cartes à puce. Vous serez dorénavant capables de garantir des niveaux de sécurité exceptionnels pour les transactions tout en améliorant votre offre avec des services à forte valeur ajoutée, tels que des programmes de fidélité et d'authentification sécurisée pour la gestion des comptes bancaires sur Internet, le commerce électronique et le paiement mobile. En misant sur la personnalisation et la convivialité, vous pourrez combler toutes les attentes de vos clients.

Le meilleur de la technologie du paiement à puce

En tant que précurseur de la technologie EMV, du porte monnaie électronique et du paiement sans contact Gemalto détient le savoir-faire pour adapter les cartes à puce à vos besoins.

Le plus important lors de la migration vers les cartes à puce est de savoir à quel usage vous les destinez. Lors de notre premier contact, nous discutons avec vous afin de prendre connaissance de vos problèmes et de vos ambitions. Notre

objectif est double : vous aider à réussir vos projets actuels et vous conseiller sur vos projets futurs.

À vos côtés, nous analysons votre infrastructure, votre modèle d'entreprise et votre clientèle. Nous examinons vos attentes et vos objectifs en matière de technologie à puce, en tenant compte de vos exigences actuelles et de vos ambitions futures. Enfin, nous vous accompagnons dans la décision d'adopter de nouveaux produits et services et dans la définition des applications de débit/crédit et de la fonctionnalité de commerce électronique dont vous avez besoin. Nous vous aidons à comprendre l'impact de la mise en place de la technologie à puce sur votre processus opérationnel et les composantes de votre infrastructure :

- > Cartes
- > Systèmes d'acquisition (guichets automatiques, terminaux de paiement, réseaux)
- > Systèmes d'émission
- > Système d'autorisation et de compensation
- > Systèmes de gestion des cartes

Nous pouvons transférer le savoir-faire à vos équipes techniques ou vous fournir une solution d'émission clé en main, pendant que vous vous concentrez sur votre activité principale.

Grâce à notre offre de conseils techniques intégrée, nous réduisons vos frais de façon significative, nous minimisons les risques liés au projet et nous optimisons les délais de lancement des projets.

La découverte de nouvelles opportunités grâce aux cartes à puce

Pour bien comprendre le potentiel des cartes à puce et tirer le meilleur de cette technologie, les institutions financières doivent cesser de se contenter d'acheter des cartes, et développer un véritable partenariat commercial. Que ce soit dans la finance, la téléphonie mobile, le transport ou la sécurité réseau, Gemalto a obtenu des résultats probants dans la mise en œuvre à travers le monde de projets de migration vers les cartes à puce.

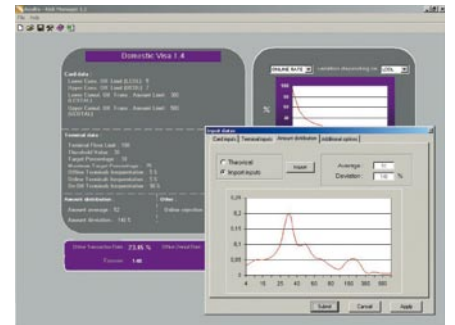
Nous organisons pour nos clients des journées d'étude au cours desquelles nous analysons des exemples de déploiement des systèmes de cartes à puce dans le monde et des séances de brainstorming pour identifier les nouvelles opportunités et proposer le pilotage de la mise en œuvre de nouvelles technologies, telles que la biométrie, les cartes sans contact ou le paiement mobile.

Des formations et des outils pour un déploiement réussi

La clé de notre succès réside dans le transfert de notre expertise vers vos propres équipes. Nous organisons et animons des ateliers pour transférer notre savoir-faire en matière de technologie de cartes à puce à vos équipes opérationnelles et à votre management. Nous avons également développé des outils conviviaux pour vous aider à :

- > définir le coût d'un plan de migration ;
- > optimiser le paramètre risque de la norme EMV sur la carte ;
- > fabriquer des cartes de test ;
- > tester les cartes EMV dans une transaction pas à pas.

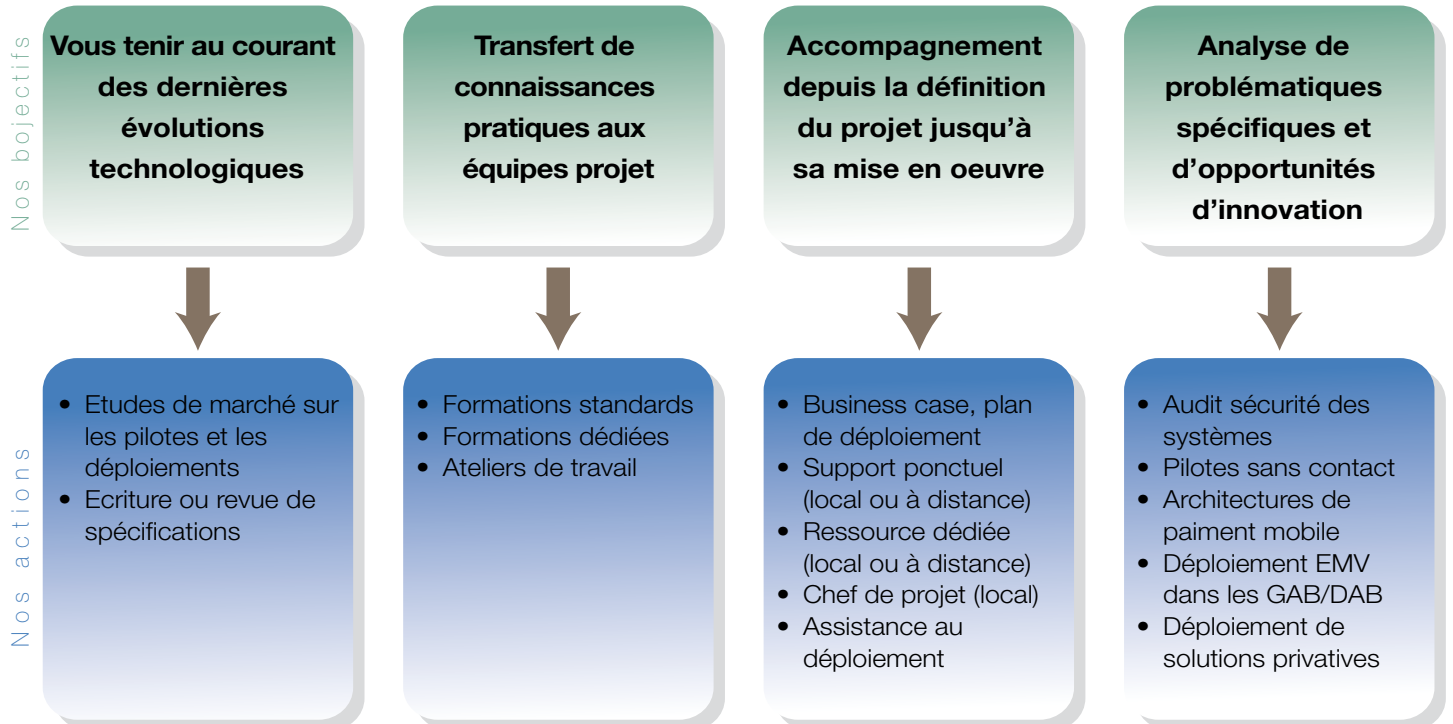
Nos modules de formation sont parfaitement adaptés au public concerné et délivrent tout aussi bien des informations commerciales et que des données techniques.



Notre offre générique comprend un panel de formations sur :

- > Les cartes de paiements comme outil marketing ;
- > la sécurité des transactions financières (via les guichets automatiques, les terminaux de paiement ou Internet) ;
- > les paramètres de gestion des risques ;
- > les systèmes d'acquisition (guichets automatiques, terminaux de paiement, réseaux) ;

L'offre des Services de Conseil Gemalto



- > les systèmes d'autorisation et de compensation ;
- > le système d'émission des cartes ;
- > la définition du profil de la carte (Visa et MasterCard) ;
- > la certification du système de paiement
- > Le paiement sans contact et le paiement mobile

Une expertise technique et un support tout au long de la mise en œuvre

Notre expertise technique comprend la sécurité, les normes de carte à puce (y compris la norme EMV et sans contact), la conception des cartes à puce, l'acquisition de systèmes, la gestion des cartes et les systèmes d'émission, ainsi que le traitement des transactions bancaires.

Grâce à Gemalto, vous pouvez être assurés de disposer de notre expertise tout au long du projet.

Nous pouvons :

- > clarifier ou compléter des informations fournies lors de formations précédentes ;
- > traduire vos exigences en termes techniques et rédiger les spécifications adéquates ;
- > dessiner vos futurs systèmes en adéquation avec vos objectifs et systèmes existants ;
- > partager notre expérience acquise lors de projets similaires ;
- > raccourcir le délai de lancement en fournissant une assistance technique lors du développement ;
- > définir des essais clients, soutenir la procédure de validation et d'acceptation pour les développements ;
- > offrir un support pour le dépannage et la résolution des problèmes qui surviennent pendant le lancement du projet.

Des conseils et une gestion de projets dans le monde entier

De par sa force d'innovation, Gemalto développe sans cesse de nouvelles idées et des solutions créatives pour répondre à vos défis technologiques et commerciaux. Grâce à l'évaluation détaillée des tendances de votre activité opérationnelle et à l'analyse de l'écart fonctionnel, nous construisons pour vous une stratégie de mise en œuvre unique et gagnante.

La technologie des cartes à puce évolue rapidement ; nous menons des études spécifiques pour vous aider à prendre des décisions en connaissance de cause. Grâce à nos compétences dans le domaine de la gestion de projet et du conseil, nous pouvons associer nos forces à celles de votre équipe de gestion de projets. Nous pouvons également assister votre chef de projet ou vous fournir les ressources locales nécessaires pour effectuer la migration vers les cartes à puce.



■ Comment pouvons-nous concrètement vous aider

Voici quelques exemples de questions que vous pouvez vous poser et pour lesquelles nous avons une réponse :

- > De quoi avons-nous besoin pour prendre en charge la fonction de changement du code confidentiel dans nos guichets automatiques ?
- > Lors des essais pilotes avec des cartes personnalisées sur certains terminaux d'acquisition, notre système d'autorisation indique que les cryptogrammes reçus sont erronés. Quelle est la source du problème ?
- > J'utilise des cartes SDA. Comment la migration vers des cartes DDA va-t-elle affecter mon système ?
- > Nous rencontrons un problème de fraude avec notre système bancaire sur Internet. La mise en œuvre de l'EMV va-t-elle nous permettre d'augmenter la sécurité ?
- > Nous avons un centre de personnalisation de cartes bancaires : quelles actions devons-nous mener et quels investissements devons-nous effectuer pour mettre à niveau notre système pour l'émission de cartes à puce, en termes de préparation de données, de personnalisation des cartes et de certification ?
- > Quels seront les principaux effets de l'EMV sur notre infrastructure bancaire, et quels services doivent être impliqués en interne ?
- > Nous passons à l'EMV, de même que nos concurrents. Comment tirer un maximum de profit de l'infrastructure EMV et nous démarquer de la concurrence ?
- > Comment mettre en place des cartes pré-payées ? Quels seront les impacts sur notre système ?
- > A propos du paiement mobile : quel est le niveau de sécurité d'une transaction via un téléphone mobile ? Comment gérer les transactions offline/online ? Quelle interface créer ?

■ Quelques unes de nos références

Afrique du Sud, Algérie, Allemagne, Autriche, Belgique, Brésil, Bulgarie, Canada, Chine, Chypre, Côte-d'Ivoire, Croatie, Danemark, Émirats Arabes Unis, Espagne, France, Gabon, Grèce, Hong Kong, Hongrie, Inde, Indonésie, Irlande, Italie, Japon, Malaisie, Malte, Maroc, Mexique, Niger, Nigeria, Norvège, Oman, Pays-Bas, Pologne, Portugal, Roumanie, Royaume-Uni, Russie, Sénégal, Singapour, Suède, Suisse, Thaïlande, Turquie, Ukraine.



©Gemalto 2008. All rights reserved. Gemalto, the Gemalto logo, are trademarks and service marks of Gemalto and are registered in certain countries. October 2008 - Design Vincent Gregoire