



# Fly to Gate

## Le parcours biométrique à l'aéroport

Fly to Gate vous propose un parcours biométrique à travers l'aéroport, de l'enregistrement à l'embarquement. Avec Fly to Gate, la biométrie devient la méthode d'authentification des voyageurs à tous leurs points de passage dans l'aéroport. Les technologies de reconnaissance biométriques et de vérification de documents automatisées permettent une expérience en libre service, partielle ou totale, en fonction des besoins des aéroports et des compagnies aériennes, et du rythme auquel ils souhaitent les déployer. La satisfaction des passagers est au cœur du concept Fly to Gate, offrant une sécurité de tout premier ordre, des files d'attente réduites, et davantage de temps libre pour se détendre et faire des achats avant d'embarquer à bord de leur avion.

## La solution Fly to Gate

Libre-service biométrique pour accélérer et simplifier le parcours du voyageur

Enregistrement sur mobile



Enregistrement à l'aéroport



Dépose bagages



Contrôle aux frontières

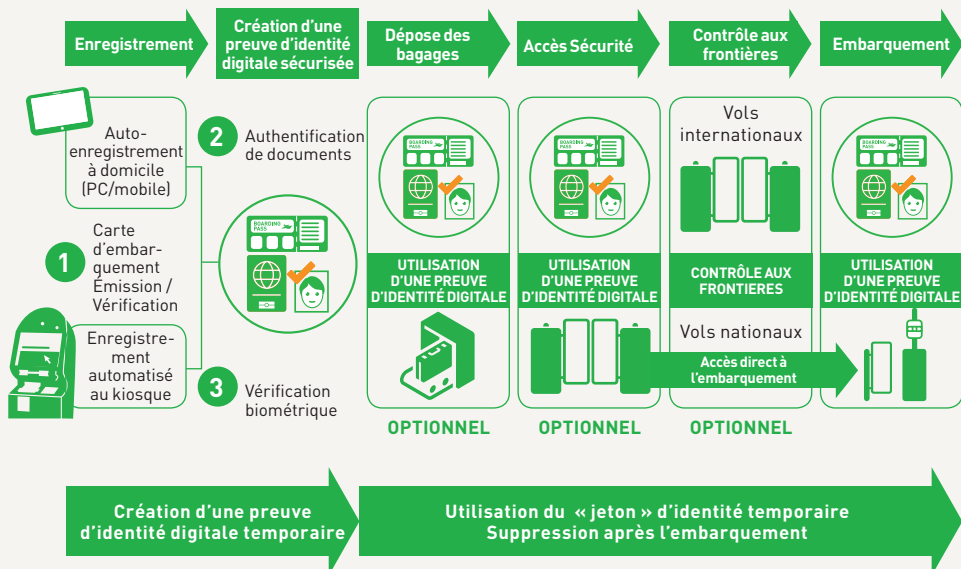


Accès au poste de sécurité ou à l'avion



Avec le libre-service et la biométrie, le parcours passager est fluide et efficace, de l'enregistrement à l'embarquement

## Un parcours voyageur simplifié avec une identité digitale



## Solutions technologiques pour Fly to Gate

### Forte automatisation et produits en libre-service

- > Correspondance entre le nom sur la carte d'embarquement et celui du passeport
- > Validation avec le système d'embarquement des passagers

Expertise en intégration de systèmes pour les compagnies aériennes et les aéroports

### Authentification automatisée des documents

- > Vérification graphique : éléments de sécurité en lumière blanche, UV, IR
- > Vérification électronique : authentification de la puce et de ses données

La plus importante base de données de documents avec plus de 2000 modèles. Couverture mondiale de passeports à 95 %

### Vérification biométrique pour l'authentification des passagers

- > Biométrie passager saisie en direct avec contrôle qualité avant comparaison au document
- > Support biométrique multimodal : visage / empreintes digitales / iris

Comparaison 1:1 (par ex. par rapport à un document de voyage)  
Comparaison 1:n (par ex. par rapport à une base de données biométriques)

## Authentification de documents

En fonction du document de référence et de l'équipement, il existe différents types de vérification :



### Vérification Niveau 1

Vérification d'identité en lumière blanche



### Vérification Niveau 1-e

Si le document de référence vérifié est sans contact (NFC)



### Vérification Niveau 2

Document électronique et non-électronique vérifié à l'aide de lecteurs professionnels

Smartphone, tablette, Web  
(Enregistrement en ligne)

Smartphone NFC, tablette NFC  
(Enregistrement en ligne)

Lecteur professionnel  
(kiosque)

## Authentification de documents niveau 1



Lecteur multifonction /  
Format A4 à plat



Smartphone / Tablette



Webcam\*

- > Lecture de documents à une ou deux pages
- > Identification automatique de documents (pays, type, version)
- > Extraction de la zone MRZ, format et validité
- > Validation du format OACI des champs VIZ
- > Reconnaissance optique des caractères de la zone d'inspection visuelle
- > Cohérence / Intégrité de la MRZ vs VIZ
- > Extraction des données y compris la photo et résultat de la vérification en quelques secondes
- > Détection de remplacement de la photo de la page de données (\*)
- > Vérification des éléments et des motifs de sécurité visuels en lumière blanche (\*)

(\*) Les vérifications effectuées sont tributaires de la qualité de l'image obtenue, celle-ci étant fonction de l'équipement utilisé à la capture du document.

### Le parcours biométrique du voyageur

Profitez d'un parcours simplifié en confiance, grâce à la vérification automatique et systématique des identités et des documents des voyageurs. Bienvenue dans un voyage digital & sécurisé!