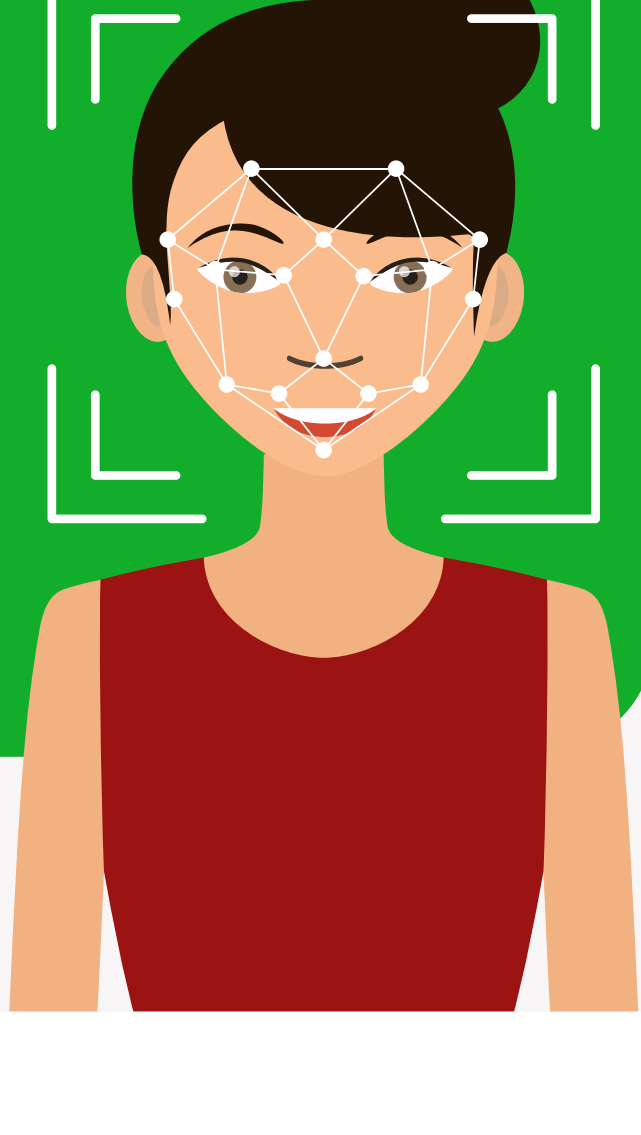


BIOMETRÍA: Una respuesta a la antigua pregunta de la identidad



La biometría se ha establecido rápidamente como el medio más pertinente para **identificar** y **autenticar** a las personas, de una manera confiable y rápida, mediante el uso de características biológicas únicas. Si tuviéramos que **definir el término biometría** en el sentido más simple, diríamos que es la **"medición del cuerpo humano"**.



Pero ¿cuándo se inventó la biometría?

La biometría aborda una **preocupación** en cuanto a la posibilidad de probar nuestra identidad de manera irrefutable mediante el uso de aquello que nos hace diferentes.

LA BIOMETRÍA EN EL PASADO

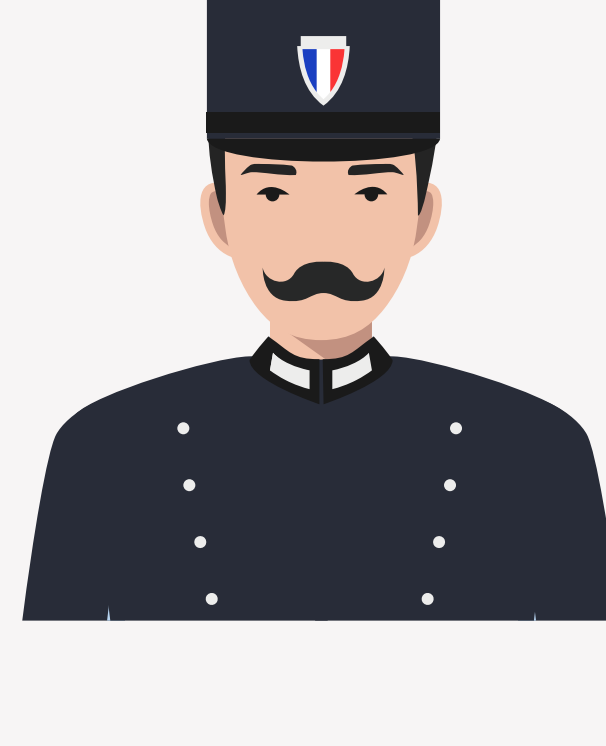
Para mediciones fisiológicas

En **tiempos prehistóricos**, el hombre tenía la sensación de que ciertas características, como el rastro de su dedo, eran suficientes para **identificarlo**, y "firmaba" con el dedo.



En el siglo II a. C., **el emperador chino Ts'In She** ya autenticaba ciertos sellos con una huella dactilar.

En el siglo XIX, **Alphonse Bertillon**, un oficial de la policía francesa, dio los primeros pasos en servicios policiales científicos. Utilizó medidas tomadas de ciertas características anatómicas para identificar delincuentes reincidentes, una técnica que, a menudo, resultó exitosa, aunque sin ofrecer ninguna garantía real de confiabilidad.



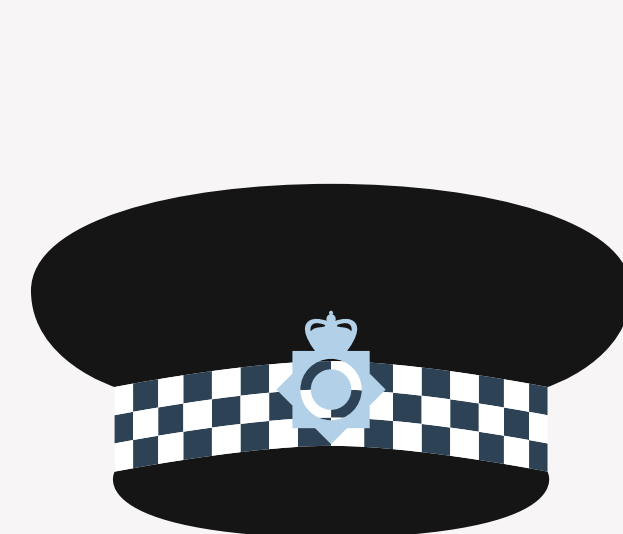
Más tarde este uso incipiente de la biometría fue un tanto olvidado hasta que **William James Herschel**, un oficial británico, lo redescubrió para utilizarlo con un propósito completamente diferente. Habiendo sido puesto a cargo de la construcción de carreteras en Bengala, hizo que sus subcontratistas firmaran contratos con la huella dactilar. Una forma temprana de autenticación biométrica y una forma segura de encontrarlos con mayor facilidad si incumplían...



En los EE.UU., se inició de la mano de la **Policía de Nueva York** en 1902 y del **FBI** en 1924.



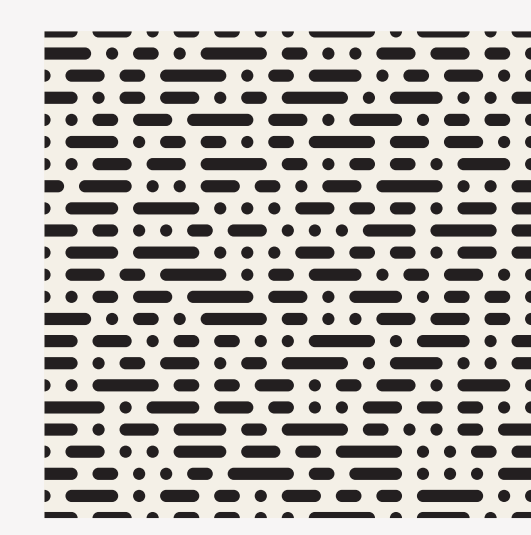
La **Policía Francesa** comenzó el mismo proceso a fines de 1902.



En el Reino Unido, la **Policía Metropolitana** comenzó a usar la biometría para identificación en 1901.

LA BIOMETRÍA EN EL PASADO

Para mediciones del comportamiento o patrones únicos



Se remonta a la década de 1860. Los operadores de telégrafos que utilizaban el **código Morse** se reconocían entre sí por la forma en que enviaban las señales de guión y punto.

Durante la **Segunda Guerra Mundial**, las fuerzas aliadas utilizaron el mismo método para identificar los remitentes y los mensajes de autenticación que recibían.



El principio básico de la biometría:

Identificar a una persona en función de ciertas características únicas.

La biometría está creciendo rápidamente, particularmente en el campo de los documentos de identidad. En general, se combina con otras tecnologías de seguridad, como las tarjetas inteligentes.

LA BIOMETRÍA HOY

Mediciones fisiológicas



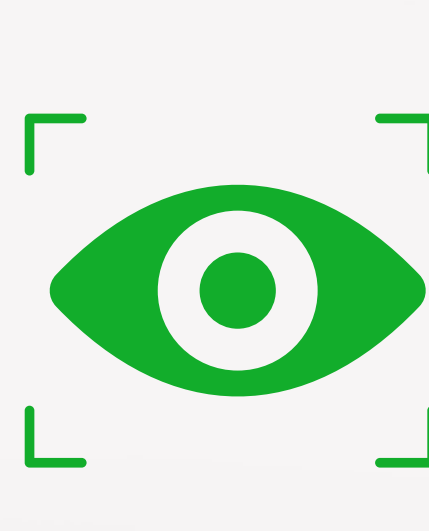
Rostro



Huella dactilar



Mano



Iris



ADN

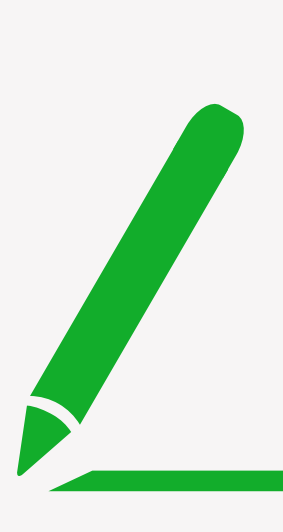
Mediciones de comportamiento



Paso



Pulsación



Firma



Voz