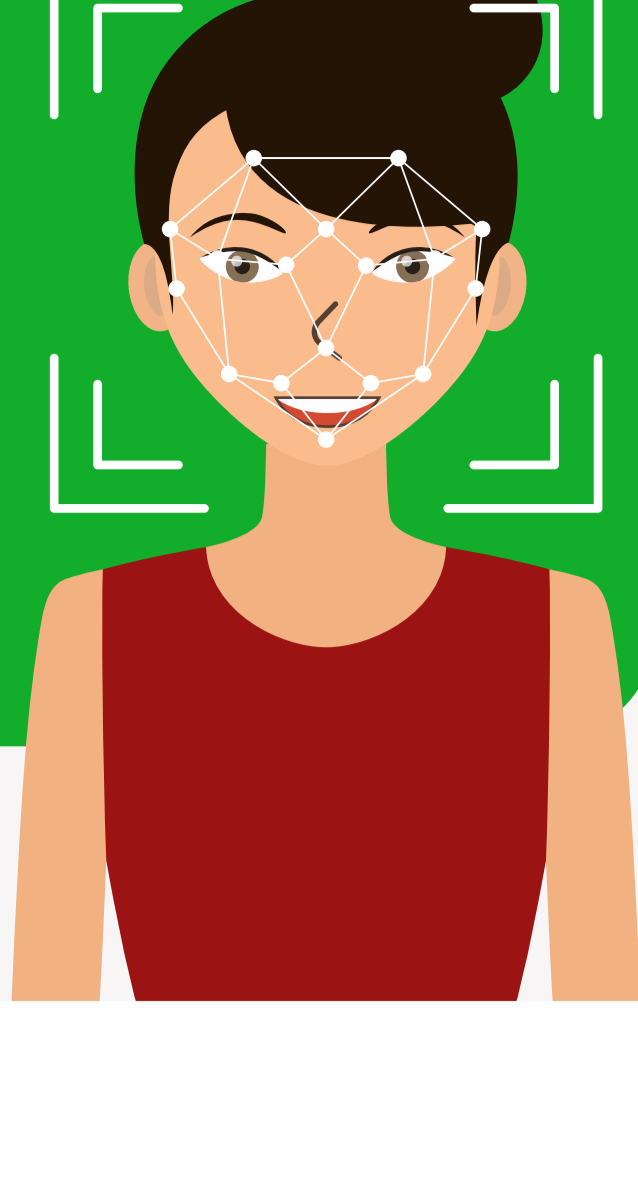


BIOMETRIA: uma resposta convincente para a antiga questão da identidade



A biometria se estabeleceu rapidamente como o meio mais pertinente de **identificar** e **autenticar** as pessoas de uma maneira confiável e rápida, através do uso de características biológicas únicas. Se tivéssemos que **definir biometria** no sentido mais simples, diríamos que se trata da **“identificação do corpo humano”**.



Mas quando a biometria foi inventada?

A biometria trata de uma **preocupação de longa data**, que é poder provar sua identidade, de forma irrefutável, fazendo uso do que diferencia as pessoas.

A BIOMETRIA UTILIZADA NO PASSADO para as medições fisiológicas

Voltando ao **tempo da pré-história**, o homem já tinha a sensação de que determinadas características, como os “riscos” dos seus dedos, já eram suficientes para identificá-lo, e ele “assinava” com seu dedo.



No século II A.C., o **imperador chinês Ts'In She** já estava autenticando certos selos com a impressão digital.

No século XIX, **Alphonse Bertillon**, um policial francês, deu os primeiros passos na política científica. Ele usou medidas retiradas de certas características anatômicas para identificar criminosos reincidentes, uma técnica que muitas vezes se mostrou bem-sucedida, embora sem oferecer nenhuma garantia real de confiabilidade.



Esse novo uso da biometria foi, então, esquecido, apenas para ser redescoberto por **William James Herschel**, um oficial britânico, que a usou com uma finalidade totalmente diferente.

Encarregado de construir estradas em Bengala, ele determinou que seus subcontratados assinassem os contratos com suas impressões digitais. Uma forma primitiva de autenticação biométrica e uma maneira segura de encontrá-los com mais facilidade em caso de descumprimento do contrato...



Nos Estados Unidos, o uso da biometria foi iniciado pela **Polícia de Nova York** em 1902 e pelo FBI em 1924.

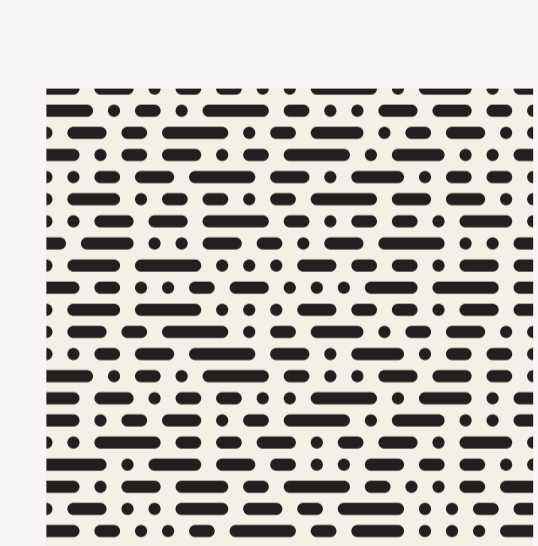


A **polícia francesa** começou a implantar o mesmo processo no final de 1902.



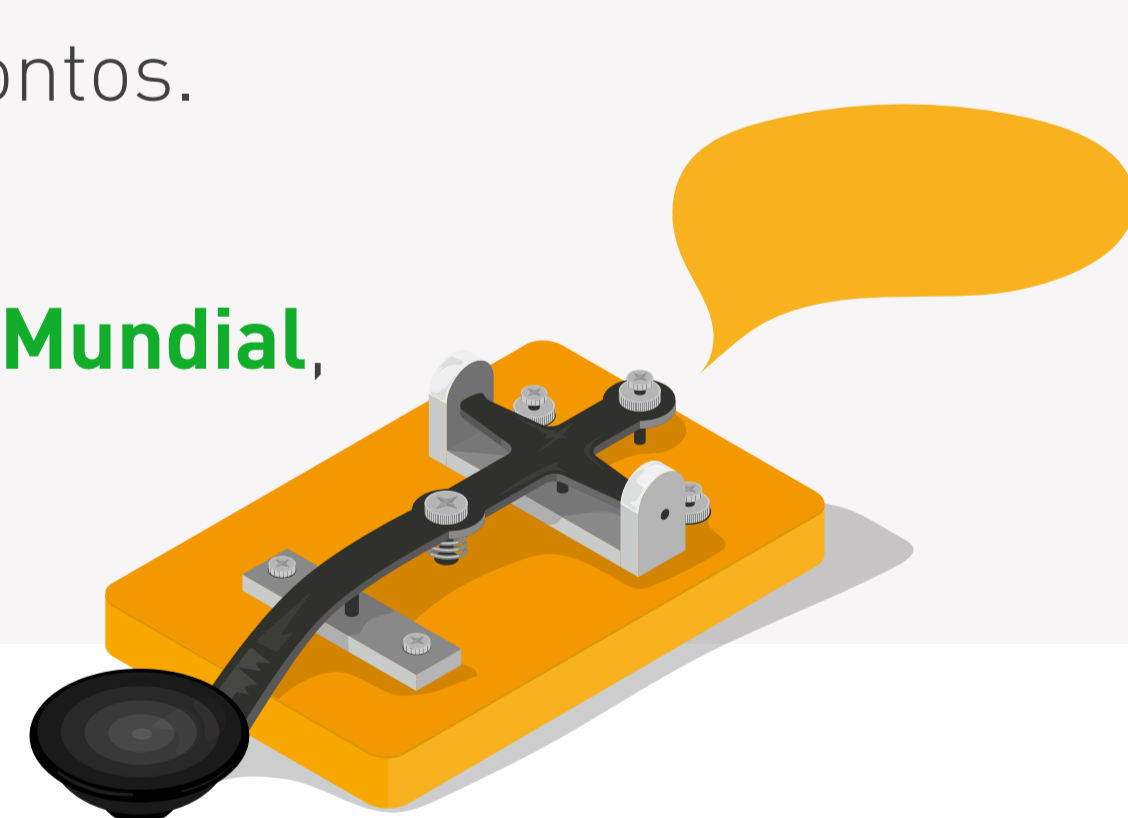
No Reino Unido, a **Polícia Metropolitana** começou a usar a biometria para identificação em 1901.

A BIOMETRIA DO PASSADO Para as medições comportamentais ou padrões únicos



A biometria remonta à década de 1860. Os operadores de telégrafo que usavam o **código Morse** se reconheciam pela maneira como enviavam os sinais de traços e pontos.

Durante a **Segunda Guerra Mundial**, as forças aliadas usaram o mesmo método para identificar remetentes e mensagens de autenticação que recebiam.



Este é o princípio básico da biometria:

identificar uma pessoa com base em determinadas características únicas.

A biometria está crescendo rapidamente, principalmente no campo dos documentos de identidade. Ela é geralmente combinada com outras tecnologias de segurança, como os smart cards.

A BIOMETRIA HOJE

Medições fisiológicas

Rosto	Impressão Digital	Palma da Mão	Íris	DNA

Medições comportamentais

O modo de andar	O modo de digitar no teclado	Assinatura	Voz