



Os Benefícios de um Sistema Automatizado de Identificação Biométrica Regional

A precisão e a eficiência dos **Sistemas Automatizados de Identificação Biométrica (ABIS)** dentro dos órgãos de segurança pública municipais e regionais são essenciais para manter nossas cidades seguras. Embora todos os órgãos de segurança pública tenham acesso ao sistema ABIS de seu estado, em muitos casos as necessidades dos órgãos municipais são mais refinadas do que o que está geralmente disponível nos sistemas estaduais. No entanto, quando um sistema ABIS municipal ou regional é adotado, os órgãos de segurança pública podem utilizar ambos os sistemas para maximizar os resultados da pesquisa e obter maior eficácia na resolução dos crimes.

Por que ter um sistema ABIS municipal?

Durante décadas, os órgãos de segurança pública municipais ou regionais não tinham acesso ao seu próprio sistema ABIS e contavam com registros biométricos armazenados no sistema estadual para pesquisar comparações de impressões latentes a impressões conhecidas. Embora um **ABIS Estadual** seja maior em escopo, ele não necessariamente produz resultados de pesquisa apropriados para as necessidades municipais ou regionais. Alguns sistemas estaduais não aceitam registros de crimes de contravenção penal e outras acusações de menor potencial ofensivo, registros esses que podem ser úteis na busca de evidências ou na avaliação de suspeitos de crimes. Em contraste, as agências que operam um ABIS Municipal podem definir suas próprias políticas relacionadas à retenção de registros de infrações de menor potencial ofensivo. Isso aumenta as chances de identificar criminosos que sejam reincidentes.

Um ABIS Municipal também permite que os órgãos tenham maior eficácia ao rastrear crimes. De acordo com um estudo de 2014¹, os criminosos tendem a cometer crimes perto de suas casas. Assim, pesquisar um banco de dados que cubra centenas de quilômetros de distância realmente não é necessário. Os sistemas regionalizados permitem que os órgãos de segurança pública refinem suas pesquisas detalhadas com relação a um conjunto segmentado de candidatos. Este refinamento aumenta comprovadamente a precisão, velocidade e taxa de acertos. Além disso, um sistema municipal pode eliminar o excessivo tempo de processamento. Como um ABIS Estadual cobre geograficamente um maior número de áreas, é evidente que seus conjuntos de registros estão na casa do milhão. Assim, o tempo que poderia ser usado na investigação de crimes é desperdiçado aguardando os resultados da pesquisa.



BENEFÍCIOS DO ABIS MUNICIPAL/REGIONAL

Inclui contravenções penais/acusações de menor potencial ofensivo

Identifica infratores reincidentes

Rastreia padrões de crimes mais rapidamente para pesquisas municipais

Melhora os tempos de processamento quando o banco de dados tem milhares de dados para comparações com os que têm milhões de registros

Integra as modalidades biométricas específicas para sua organização

Faz upgrade de acordo com as necessidades da sua organização e de acordo com a dotação orçamentária

Controle Municipal

Quando um sistema municipal ou regional é adotado, o órgão municipal e outros órgãos participantes da área podem personalizar o sistema para atender às suas necessidades específicas. Isso inclui a personalização de campos de varredura em tempo real que fornecem ao seu ABIS as informações que os órgãos municipais se interessam mais. A decisão de adicionar, ou não, outras modalidades biométricas, por exemplo, também está sob o controle dos órgãos municipais. Se o estado optar por integrar outras modalidades em uma data posterior, o sistema municipal será preparado para preencher esse banco de dados, mas, do contrário, as informações da outra modalidade ainda assim podem beneficiar investigações municipais enquanto são mantidas de acordo com as leis municipais.

Devido ao seu menor porte, o ABIS municipal e regional pode ser atualizado muito mais rapidamente e a um custo muito menor do que um ABIS estadual. Os longos ciclos de aquisição e os enormes custos e dimensão associados à atualização ou substituição de um ABIS estadual tendem a retardar o avanço da tecnologia. Em consequência disso, os sistemas estaduais poderão ultrapassar sua vida útil pretendida.

“Com um sistema municipal, podemos controlar nosso ciclo de atualização para garantir que estamos progredindo à medida que a tecnologia é aperfeiçoada. Quando atualizamos nosso sistema municipal em 2016, atualizamos um sistema que já era mais avançado do que a versão na qual o estado estava operando,”

explicou Dave Tivin, Administrador - ABIS e Examinador de Impressões Latentes na Polícia de West Chester, Ohio.

A melhoria dos resultados

Um usuário de longa data de um sistema ABIS municipal, o Miami Valley Crime Lab, em Ohio, viu os benefícios de adotar seu próprio sistema rapidamente.

“Estamos obtendo resultados em nosso banco de dados municipal que sabemos que estaríamos perdidos no banco de dados estadual de maior porte,” afirma Jenn Yoak. “Isso nos permite resolver os crimes com uma taxa de eficiência mais elevada e, ao mesmo tempo, aumentar o número de suspeitos identificados”.

A adoção de um ABIS municipal pode melhorar significativamente a capacidade de um órgão de segurança pública identificar suspeitos e resolver crimes. Considere a antiga expressão “procurar uma agulha em um palheiro”. Encontrar essa agulha é muito mais difícil em um palheiro do que uma agulha escondida em um chapéu de palha. Embora os algoritmos biométricos continuem a melhorar a precisão a cada ano, a qualidade das impressões tiradas da cena de um crime jamais pode ser garantida e um sistema que faz uma busca entre 10 milhões de impressões digitais em comparação com um que faz uma busca dentre apenas 500 mil tem uma maior probabilidade de apresentar a correspondência correta no conjunto de candidatos, independentemente da antiguidade do sistema ou nuances na precisão do algoritmo.

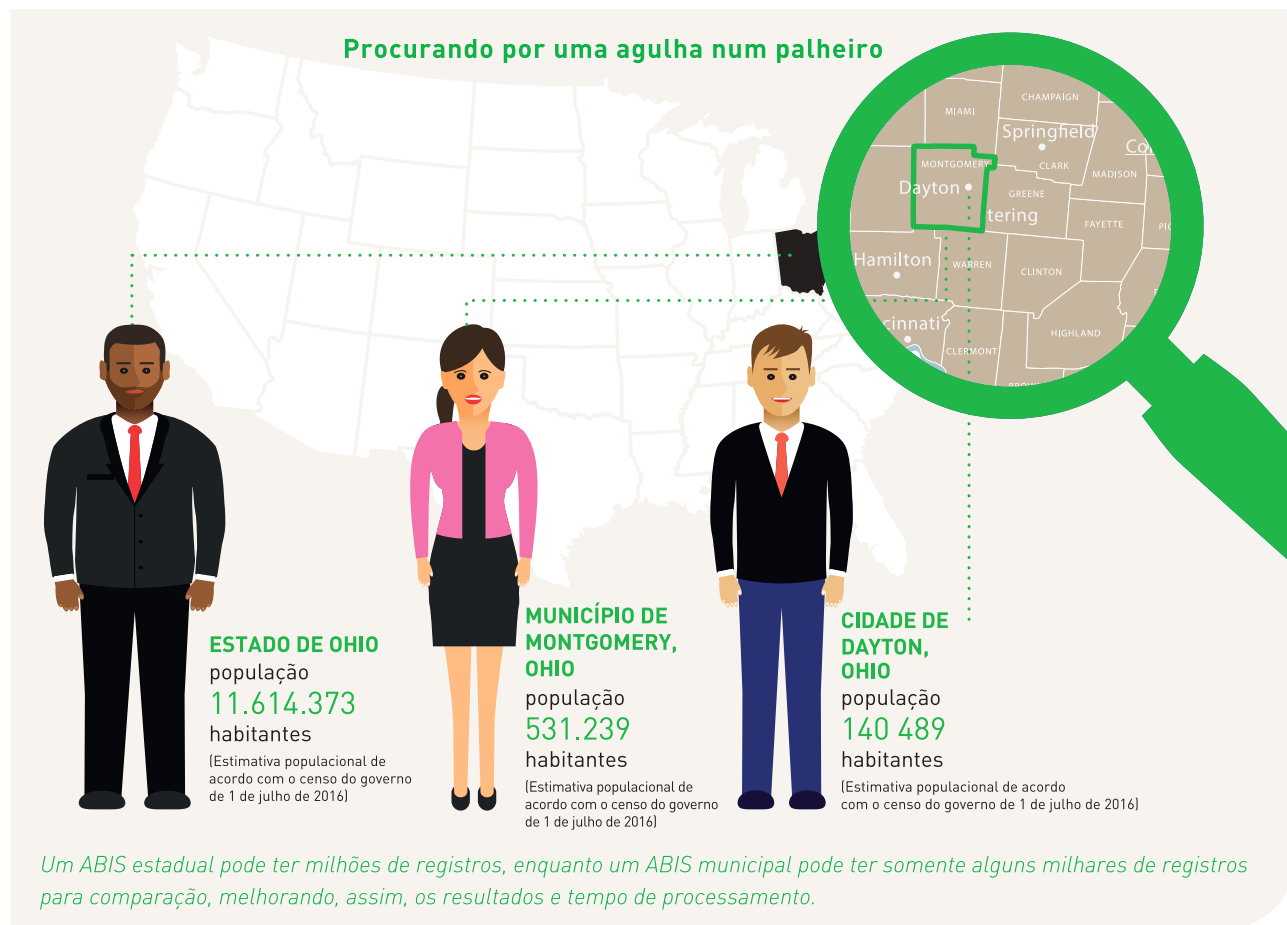
Saiba mais

Entre em contato conosco para saber como a **tecnologia ABIS da Gemalto Cogent** está permitindo que as agências municipais gerenciem seus próprios registros e aprimorem o rastreamento e a comparação de evidências biométricas. Com uma plataforma completa de soluções de tecnologia biométrica, incluindo o *Livescan Booking* e a identificação móvel, a Gemalto está impactando positivamente os resultados da segurança pública seja em âmbito municipal ou regional.



É BOM SABER

Alguns sistemas estaduais não aceitam registros de crimes de contravenção e outras acusações de menor grau; registros que podem ser úteis na busca de evidências ou na avaliação dos suspeitos de um crime. Em comparação, os órgãos que operam um ABIS municipal podem estabelecer suas próprias políticas relacionadas à retenção de infrações de menor potencial ofensivo.



Sobre a Gemalto

A Gemalto é a líder mundial em segurança digital com faturamento em 2017 de € 3 bilhões.

No segmento de identidade civil, a Gemalto fornece documentos seguros, soluções de identidade robustas e serviços relacionados a programas governamentais de gestão de identidades e segurança rodoviária, infraestruturas de governo eletrônico/governo móvel para serviços eletrônicos confiáveis e requisitos de gerenciamento de fronteiras e vistos.

Em particular, a Gemalto está contribuindo com mais de 30 programas de passaportes eletrônicos no mundo todo.

A Gemalto também atua na área de desafios da segurança pública e do cumprimento da lei, oferecendo as melhores soluções de polícia científica.

Os produtos e soluções da empresa são empregados em mais de 200 programas ativos no mundo todo, detendo conhecimento específico em emissão segura de documentos, biometria, leitores de documentos, autenticação, gerenciamento de ID e proteção de dados.

A Gemalto colabora com seus clientes para divulgar e compartilhar as melhores práticas.